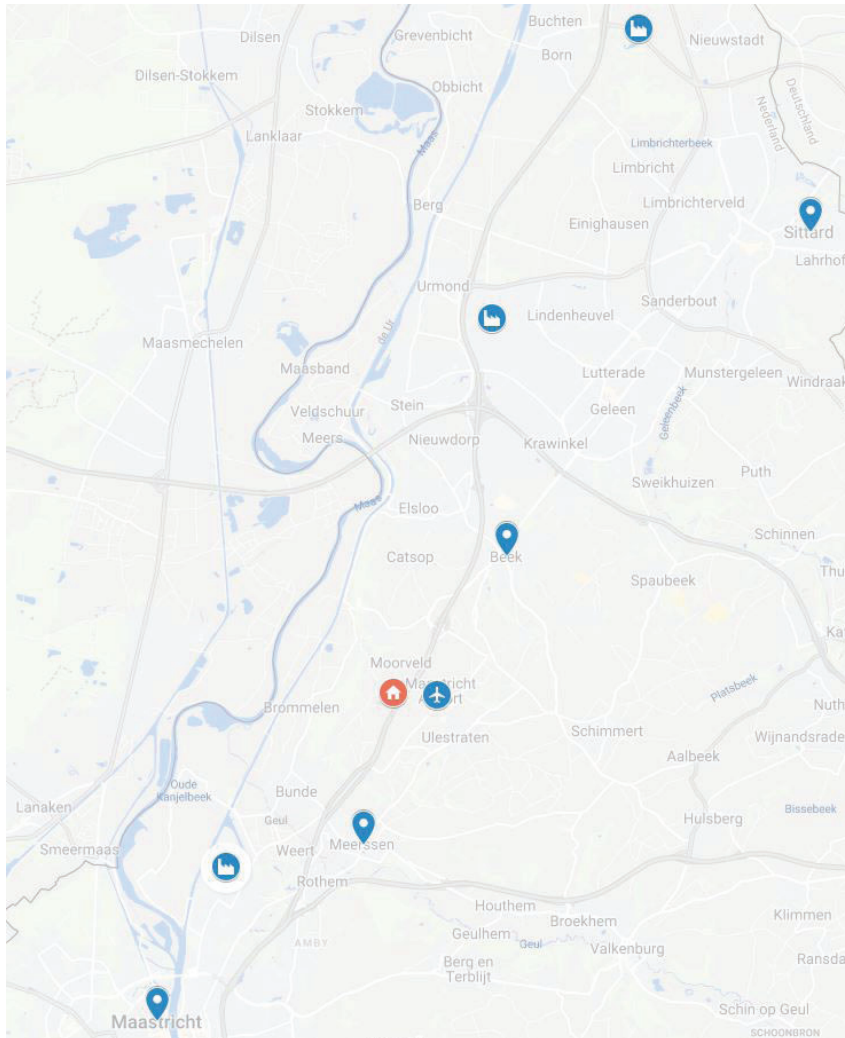


HOEVE MOORVELDSHOF

SCHONEN STEYNWEG | MOORVELD





LOCATIE LOCATION

SCHONEN STEYNWEG 4-6-8-10-12 | MOORVELD

Hoeve Moortveldshof is gelegen ten noorden van Maastricht, in een landelijke omgeving nabij de bruisende kernen Meerssen en Beek.

De hoeve ligt in een authentiek landschap tussen groene weides en kleurrijke hoogstamboomgaarden, maar tegelijkertijd op steenworp afstand van Maastricht Aachen Airport, de Aviation Valley, de Brightlands Chemelot Campus, industrieterrein Beatrixhaven, VDL Nedcar en interregionale uitvalswegen.

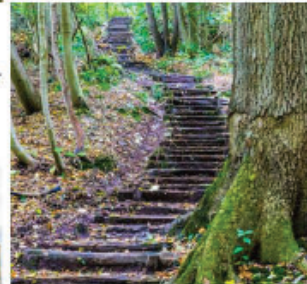
De monumentale hoeve is volledig gerenoveerd met oog voor originele details en behoud van het authentieke karakter van de carréboerderij.

'Hoeve Moortveldshof', a monumental farmhouse, is located north of Maastricht, in a rural environment close to the bustling villages Meerssen and Beek.

The carré Farm lies in an authentic landscape between green meadows and colorful orchards, but is at the same time located a stone's throw from Maastricht Aachen Airport, the Aviation Valley, the Brightlands Chemelot Campus, industrial area the Beatrixhaven, VDL Nedcar and interregional roads.

The carré farm has been completely renovated with an eye for original details and preserving the authentic character of the farm.

Meerssen	5km	Maastricht Aachen Airport	1 km
Beek	5km	Brightlands Chemelot Campus	9 km
Maastricht	15 km	Aviation Valley	4 km
Sittard	19 km	Beatrixhaven	7 km



DE HOEVE THE FARM

De Moorveldshof is een eeuwenoude carré boerderij waarvan reeds twee vleugels volledig zijn gerenoveerd en klaar gemaakt voor bewoning. Naast de woningen, is er in de voormalige schuur en het bakhuis ruimte gecreëerd voor ambachtelijke werkplaatsen, initiatieven en een restaurant.

In totaal zijn er twee studio's, acht appartementen, twee ruime woningen en een hoekwoning gerealiseerd, allen gelegen om de gezamenlijke binnenplaats.

Huisnummer 6 biedt ruimte aan twee studio's op de begane grond en een 4 tal appartementen op de verdiepingen daarboven.

Op huisnummer 8A bevindt zich een apart ontsloten hoekwoning met een privé tuintje en 8B t/m 8E zijn opnieuw appartementen ontsloten via een gezamenlijke entree.

Huisnummers 10 en 12 zijn ieder eengezinswoningen over twee verdiepingen met een bijbehorende privé tuin welke tevens bereikbaar is vanaf het parkeerterrein.

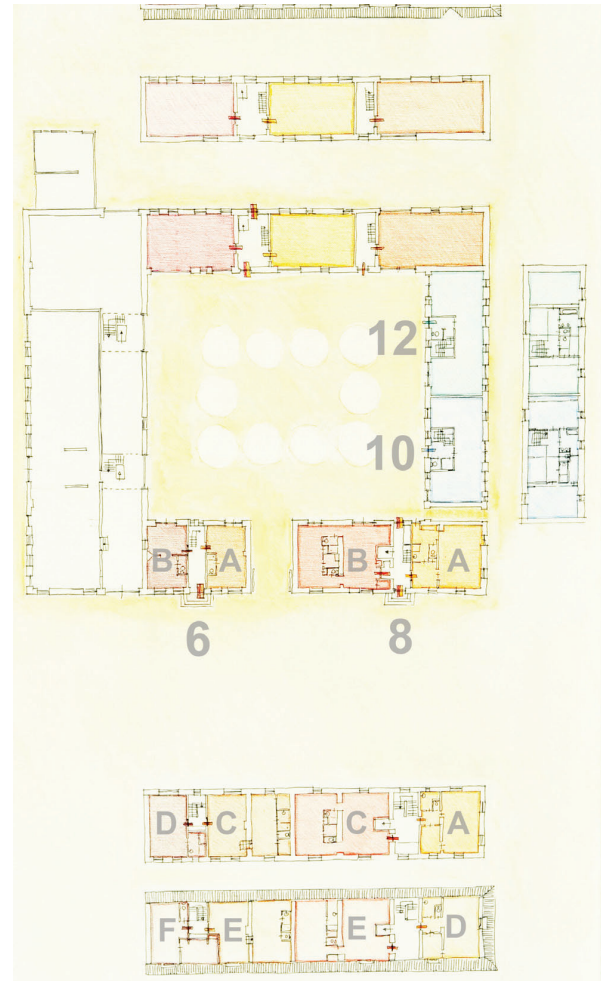
The Moorveldshof is square farm, a few hundred years old, of which two wings already have been completely renovated and prepared for occupation. In addition to the houses, space has been created in the former barn and bakehouse for artisan workshops, initiatives and a restaurant.

In total, two studios, eight apartments, two spacious houses and a corner house have been realized, all located around the shared courtyard.

House number 6 offers space for two studios on the ground floor and four apartments on the floors above.

At house number 8A there is a separately accessed corner house with a private garden and 8B to 8E are apartments accessed through a joint entrance.

House numbers 10 and 12 are each single-family homes with two floors with a private garden which is also accessible from the parking area.





VOORZIENINGEN SERVICES

PARKEREN & GEZAMENLIJKE VOORZIENINGEN

PARKING & SHARED SERVICES

Voor bewoners van de hoeve is parkeren mogelijk op eigen terrein. De parkeerplaats is bereikbaar middels een oprit met elektrisch bedienbare poort. Op de parkeerplaats is eveneens de mogelijkheid om uw fiets te stallen en is er ruimte voor gezamenlijke afvalinname.

Vanaf de parkeerplaats kunt u de binnenplaats bereiken vanwaar uw woning ontsloten is. Op de grote binnenplaats van de hoeve zijn diverse terrasjes gecreëerd voor bewoners. In de achter de hoeve gelegen weide is een gezamenlijke recreatie-tuin.



For residents of the farm, parking is possible on site. The parking can be reached through a driveway with electrically operated gate. There is also the possibility to park your bike in the parking lot and there is room for joint waste collection.

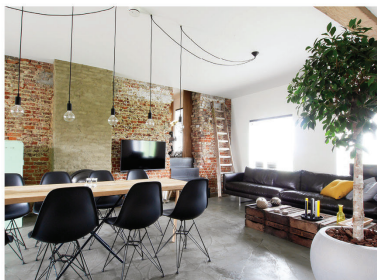
From the parking lot, one can reach the courtyard from where the several residences are accessed. On the courtyard, various communal terraces are created for the residents. In the the meadow behind the farm, a communal recreation area is available.



HOEVE MOORVELDSHOF

SCHONEN STEYNWEG | MOORVELD

MONUMENTAAL WONEN IN ZUID-LIMBURG



MAASTRICHT BV
INGHOLD.

Monumentaal wonen in Zuid-Limburg