

10

MOORVELDSHOF
SCHONEN STEIJN WEG
6237 NA MOORVELD



De karakteristieke woning aan de Schonen Steijnweg 10 is gelegen op de begane grond en eerste verdieping van de zijbeuk van de monumentale carré boerderij en beschikt tevens over een privé tuin.

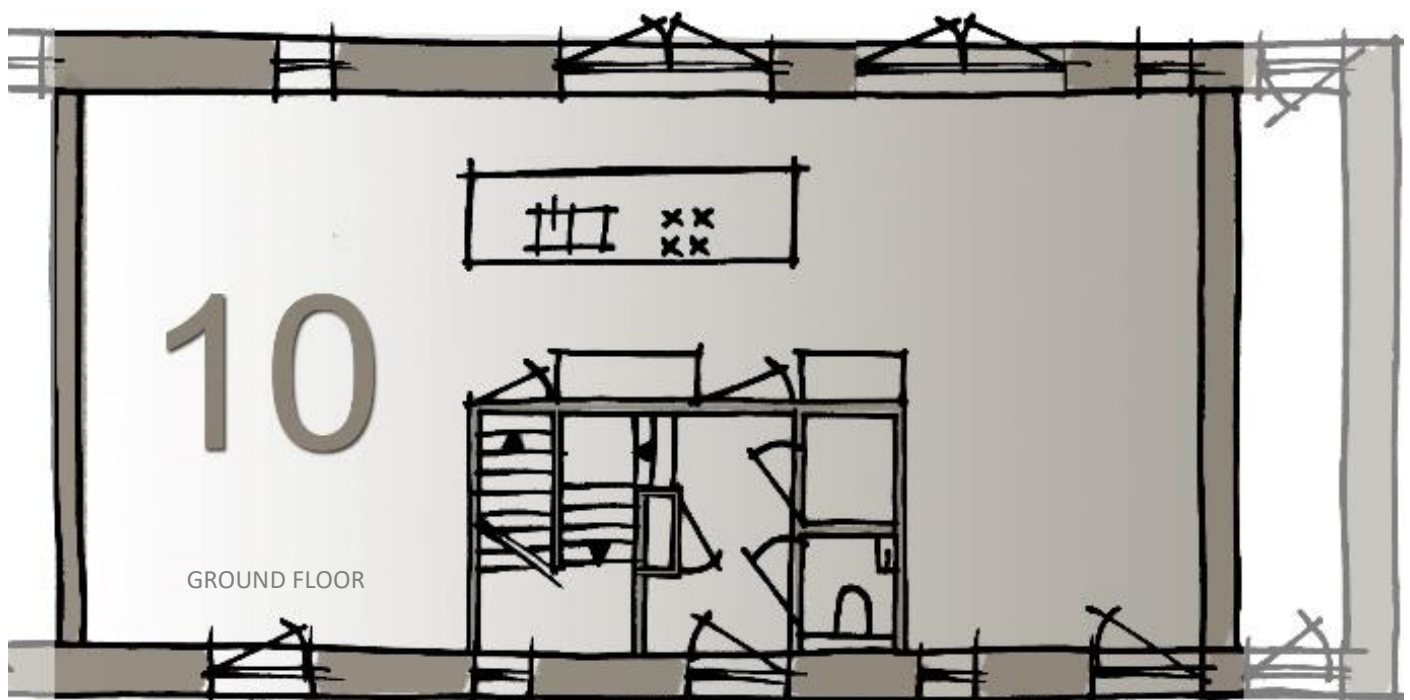
De begane grond bevat de entree met hal, garderobe, toilet en trappenhuis. Via de hal is er toegang naar de open woonkamer en keuken. De keuken is uitgevoerd met gootsteen, keramische kookplaat met ingebouwde afzuigkap, oven en koelkast. Vanuit de keuken is er toegang tot een bergruimte met aansluiting voor de wasmachine en droger. De woonkamer bevat openslaande puien met toegang tot de naast gelegen privé tuin en de daarachter gelegen parkeerplaats. Twee tuindeuren bieden zicht op de karakteristieke binnenplaats. Op de begane grond ligt een prachtige natuurstenen vloer.

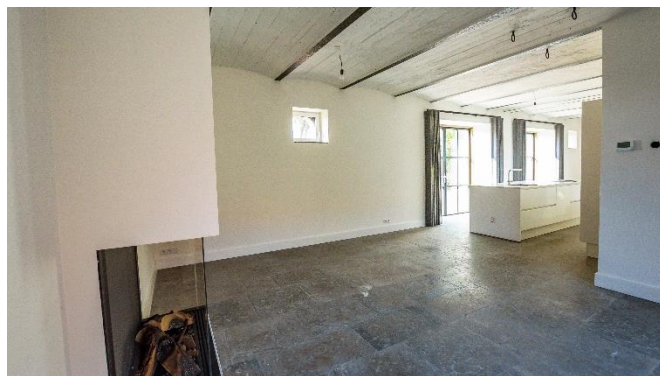
The characteristic house at Schonen Steijnweg 10 is located on the ground floor and first floor of the side aisle of the monumental square farm and also has a private garden.

The ground floor contains the entrance with hall, wardrobe, toilet and staircase. Through the hall there is access to the open living room and kitchen. The kitchen is equipped with a sink, ceramic hob with built-in extractor hood, oven and refrigerator. From the kitchen there is access to a storage room with connection for the washing machine and dryer. The living room has large garden doors with access to the adjacent private garden and the parking lot behind it. Two garden doors offer a view of the characteristic courtyard. The ground floor has a beautiful natural stone floor.

Minimale huurperiode Minimal renting period
Huurprijs per maand Rental price per month
Voorschot GWE Prepayment utilities
Servicekosten Service costs
Borgsom Security deposit

24 maanden 12 months
€ 1.990,- excl. GWE & SK (excl. Utilities & SC)
€ 200,- per maand (excl. TV/internet) p. month
€ 85,- per maand p. month
2 maand huur 2 month rent





Kenmerken begane grond Features ground floor

Woonruimte ± 65 m²

Living room

Open woonkamer en keuken met tuindeuren naar de binnenplaats en de prive tuin

Open living room and kitchen with doors to shared courtyard

Keukenapparatuur

Kitchen appliances

Spoelbak, afwasmachine, keramische kookplaat, afzuigkap, combi-oven, koelkast

Sink, dishwasher, ceramic cooker, extractor, combi-oven, fridge

Toilet ±1.5 m²

Berging ±1.5 m²

Storage room

Berging met wasmachineaansluiting

Storage room with connection for washing machine

Verwarming

Heating

Vloerverwarming en houthaard in woonkamer

Underfloor heating and wood fireplace in living room

Vloer Floor

Natuursteen Natural stone floor

Inrichting Furnishing

Gestoffeerd Decorated

Prive buitenruimte

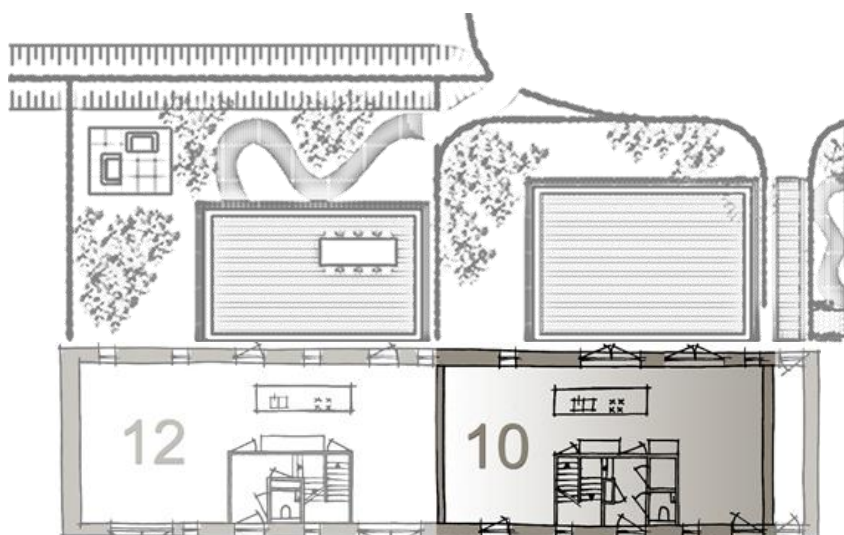
Gezamenlijke binnenplaats

Parkeren op eigen terrein

Private outdoor area

Shared courtyard

Parking on property



10

MOORVELDSHOF
SCHONEN STEIJNWEG
6237 NA MOORVELD



Moorveldshof 10 beschikt over een eigen tuin. De privé buitenruimte is voorzien van een terras van straatwerk en van groene aankleding.

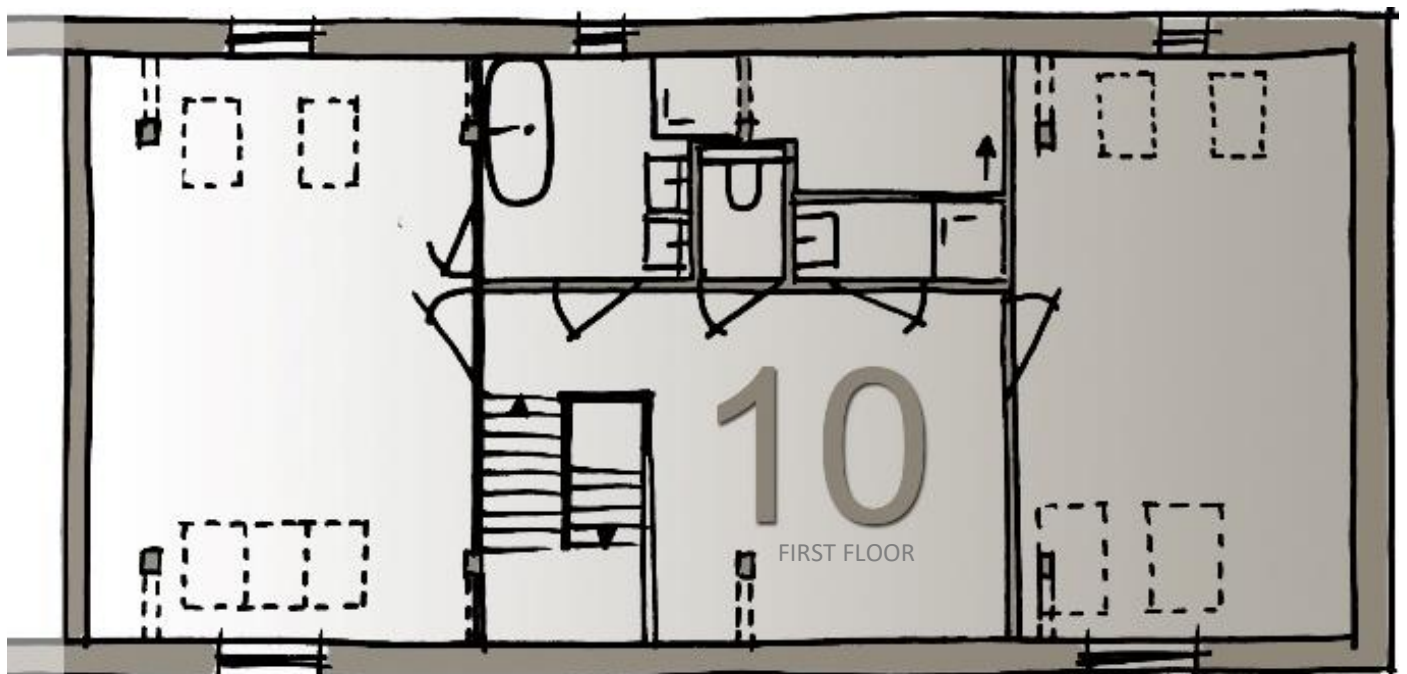
De verdieping bevat een hoofdslaapkamer, 2^e slaapkamer, een hoofdbadkamer, 2^e badkamer, toilet en ruime overloop. Vanaf het trappenhuis zijn via de overloop de slaapkamers en het toilet bereikbaar. De hoofdslaapkamer is voorzien van inbouwkasten en heeft toegang tot de hoofd badkamer, welke is voorzien van een bad, een douche en twee wastafels. De tweede slaapkamer is voorzien van een inloopkast / berging. De tweede badkamer heeft een douche en wastafel. Voor de tweede slaapkamer is er mogelijkheid tot uitbreiding van één naar twee kleinere slaapkamers.

De gehele boven verdieping is voorzien van radiatoren en de badkamers en het toilet zijn tevens voorzien van vloerverwarming. De slaapkamers zijn voorzien van een parket vloer en de badkamers en toilet ruimte zijn voorzien van een natuurstenen vloer.

Moorveldshof 10 has its own garden. The private outdoor space has a terrace of street work and green decoration.

The first floor contains a master bedroom, 2nd bedroom, a master bathroom, 2nd bathroom, toilet and spacious corridor. The bedrooms and the toilet are accessible from the staircase via the corridor. The master bedroom has built-in wardrobes and access to the main bathroom, which has a bath, a shower and two sinks. The second bedroom has a walk-in closet / storage room. The second bathroom has a shower and sink. It is possible to expand the second bedroom from one to two smaller bedrooms.

The entire top floor is equipped with radiators and the bathrooms and toilet also have underfloor heating. The bedrooms have a parquet floor and the bathrooms and toilet room have a natural stone floor.





Kenmerken verdieping

Hoofd slaapruiimte ± 28.5 m²
Master bedroom

Hoofd badkamer ± 7 m²
Master bathroom

Tweede slaapruiimte ± 25.5 m²
Second bedroom

Tweede badkamer ± 2.5 m²
Second bathroom

Inloopkast ± 4.5 m²
Walk in closet

Toilet ±1.5 m²

Overloop ±18 m²

Verwarming
Heating

Vloer
Floor

Features first floor

Met inbouwkasten
With build-in wardrobes

Met bad, douche en 2 wastafels
With bath, shower and two washbasins

Met inloopkast
With walk-in closet

Met douche en wastafel
With shower and washbasin

Hallway

Vloerverwarming, badkamer met vloerverwarming en radiator
Underfloor heating, bathroom with underfloor heating and radiator

Slaapkamers parket, badkamers en toilet natuursteen
Bedrooms parquet, bathrooms and toilet natural stone