

6D

MOORVELDSHOF
SCHONEN STEIJN WEG
6237 MOORVELD



Studio 6D is gelegen op de eerste verdieping van de Schonen Steynweg nummer 6. Via de voorzijde van de hoeve ofwel via de binnenplaats komt u binnen in centrale entree van nummer 6 met trappartij. Via uw voordeur betreedt u uw woonruimte (ca. 37,5 m²) met gietvloer (betonlook) en keuken voorzien van spoelbak, keramische kookplaat, afzuigkap en koelkast.

De badkamer (ca. 7 m²) biedt ruimte aan een douche, separaat toilet, wastafel en wasmachine aansluiting.

Vanuit de verschillende ramen heeft u zicht op de karakteristieke gezamenlijke binnenplaats en de omgelegen landerijen.

Er is een gezamenlijke berging in de kelderruimte. Op de karakteristieke gezamenlijke binnenplaats is er volop gelegenheid om buiten te vertoeven.

De studio is gestoffeerd opgeleverd, voorzien van verduisterende gordijnen.

Studio 6D is located on the first floor of the Schonen Steynweg number 6. The central entrance with stairs is accessed via streetside of the farm or via the courtyard. Through your front door you enter your living room (approx. 37,5 m²) with cast (betonlook) floor and kitchen with sink, ceramic cooker, extractor and fridge.

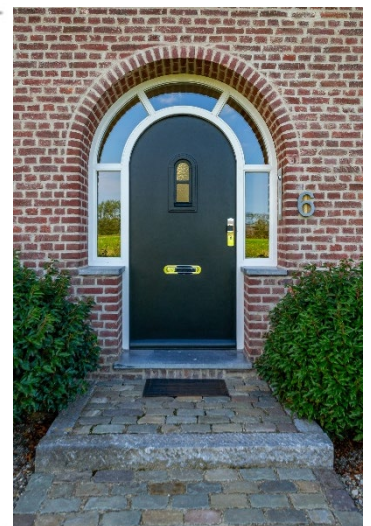
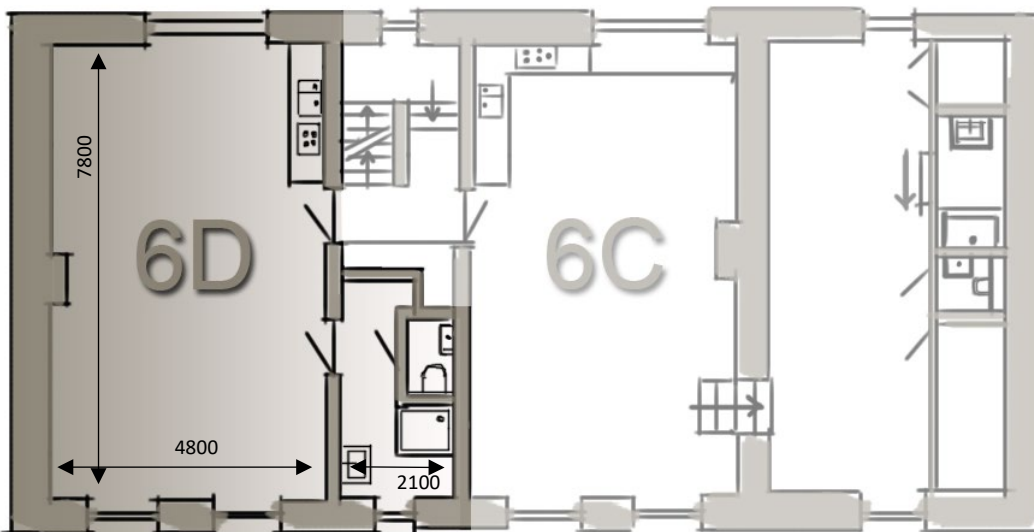
The bathroom (approx. 7 m²) offers space to a shower, separate toilet, washing basin and connection for a washing machine.

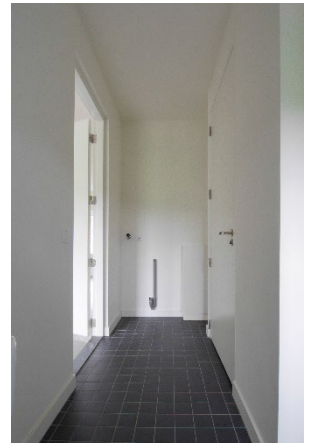
From the several windows, you will have a view on the characteristic shared courtyard en the surrounding lands.

There is a shared storage room in the basement. In the characteristic communal courtyard there is ample opportunity to stay outside. The studio is unfurnished and delivered with darkening curtains..

Minimale huurperiode Minimal renting period
Huurprijs per maand Rental price per month
Voorschot GWE Prepayment utilities
Servicekosten Service costs
Borgsom Security deposit

12 maanden 12 months
€ 770,- excl. GWE & SK (excl. Utilities & SC)
€ 105,- per maand (incl. TV/internet) p. month
€ 35,- per maand p. month
1.5 maand huur 1.5 month rent





Kenmerken

Features

Leefruimte ± 37,5 m²
Living room

Open leefruimte en keuken
Open living room and kitchen

Badkamer ± 7 m²
Bathroom

Met douche, wastafel, separaat toilet en wasmachineaansluiting
With shower, washbasin, separate toilet and washing machine connection

Verwarming
Heating

Vloerverwarming, badkamer met vloerverwarming en radiator
Underfloor heating, bathroom with underfloor heating and radiator

Vloer
Floor

Gietvloer (betonlook)
Cast floor (betonlook)

Keukenapparatuur
Kitchen appliances

Spoelbak, keramische kookplaat, afzuigkap, koelkast
Sink, ceramic cooker, extractor, fridge

Inrichting Furnishing

Gestoffeerd Decorated

Buitenruimte Outdoor area

Gezamenlijke binnenplaats Shared courtyard

Parkeren Parking

Op eigen terrein On property