

# 6E

MOORVELDSHOF  
SCHONEN STEIJN WEG  
6237 MOORVELD



Appartement 6E is gelegen op de tweede (bovenste) verdieping van de Schonen Steynweg nummer 6. Via de voorzijde van de hoeve ofwel via de binnenplaats komt u binnen in centrale entree van nummer 6 met trappartij. Via uw voordeur betreedt u uw woonruimte (ca. 34 m<sup>2</sup>) met gietvloer (betonlook) en keuken voorzien van spoelbak, keramische kookplaat, afzuigkap en koelkast.

Via een doorgang met trap komt u in uw slaapruiimte (ca. 34 m<sup>2</sup>) met separaat toilet en toegang tot de badkamer (ca. 2.6 m<sup>2</sup>) met douche, wastafel en wasmachine aansluiting. In het appartement is er zowel in de woon- als slaapkamer kastruimte gecreëerd. Vanuit de verschillende ramen heeft u zicht op de karakteristieke gezamenlijke binnenplaats en de omgelegen landerijen.

De appartement is gestoffeerd opgeleverd met een totale oppervlakte van ca. 72.5 m<sup>2</sup>.

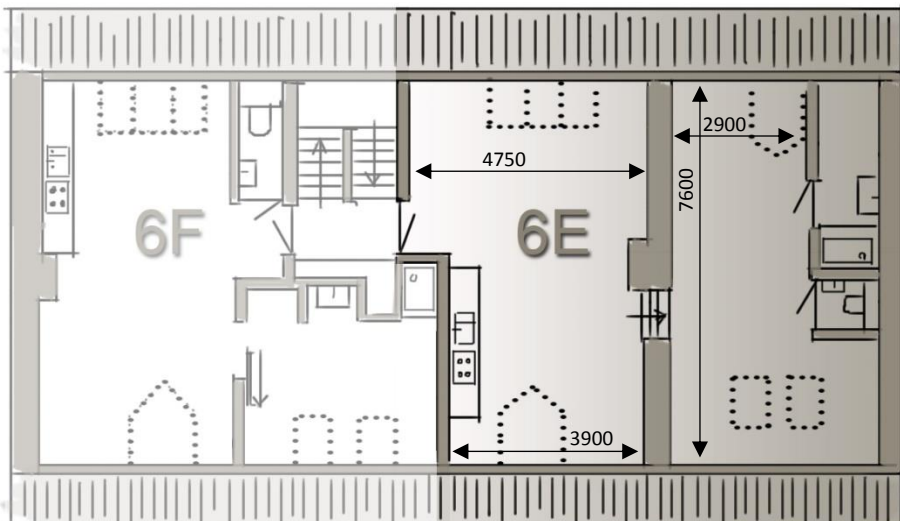
Apartment 6E is located on the second and top floor of the Schonen Steynweg number 6. The central entrance with stairs is accessed via streetside of the farm or via the courtyard. Through your front door you enter your living room (approx. 34 m<sup>2</sup>) with cast (betonlook) floor and kitchen with sink, ceramic cooker, extractor and fridge.

Through a passage with small stairs, you enter the bedroom (approx. 34 m<sup>2</sup>) with separate toilet and access to the bathroom (approx. 2.6m<sup>2</sup>) with a shower and washing basin. In the bed- as well as the living room, additional closet room is created. From the several windows, you will have a view on the characteristic shared courtyard en the surrounding lands.

The apartment is unfurnished and has a total living area of approx. 72.5 m<sup>2</sup>.

Minimale huurperiode Minimal renting period  
Huurprijs per maand Rental price per month  
Voorschot GWE Prepayment utilities  
Servicekosten Service costs  
Borgsom Security deposit

12 maanden 12 months  
€ 850,- excl. GWE & SK (excl. Utilities & SC)  
€ 105,- per maand (incl. TV/internet) p. month  
€ 35,- per maand p. month  
1.5 maand huur 1.5 month rent





## Kenmerken

### Features

Leefruimte ± 33.5 m<sup>2</sup>  
Living room

Open leefruimte en keuken  
Open living room and kitchen

Badkamer ± 2.6 m<sup>2</sup>  
Bathroom

Met douche, wastafel en wasmachineaansluiting  
With shower, washbasin and washing machine connection

Toilet ± 1 m<sup>2</sup>

Verwarming  
Heating

Vloerverwarming, badkamer met vloerverwarming en radiator  
Underfloor heating, bathroom with underfloor heating and radiator

Vloer  
Floor

Gietvloer (betonlook)  
Cast floor (betonlook)

Keukenapparatuur  
Kitchen appliances

Spoelbak, keramische kookplaat, afzuigkap, koelkast  
Sink, ceramic cooker, extractor, fridge

Inrichting Furnishing

Gestoffeerd Decorated

Buitenruimte Outdoor area

Gezamenlijke binnenplaats Shared courtyard

Parkeren Parking

Op eigen terrein On property