

8A

MOORVELDSHOF
SCHONEN STEIJN WEG
6237 NA MOORVELD



De karakteristieke hoekwoning aan de Schonen Steijnweg 8a is gelegen op de begane grond en eerste verdieping van de voorbeuk van de monumentale carré boerderij en beschikt tevens over een privé tuin.

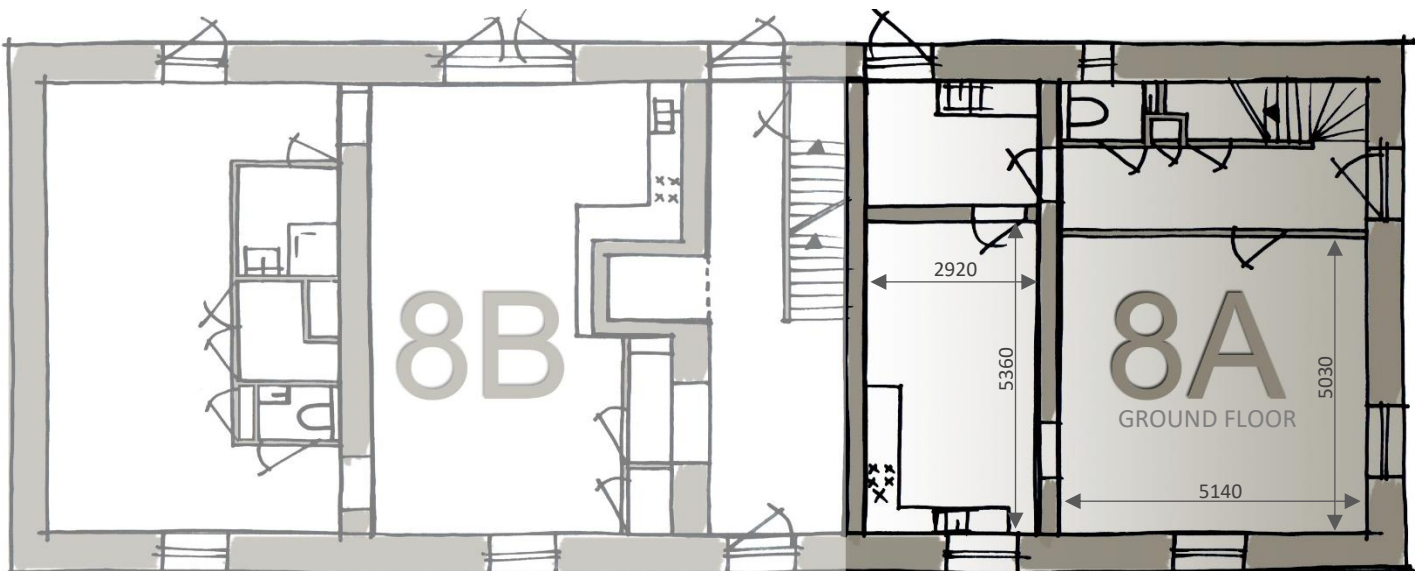
De begane grond bevat de entree met hal, garderobe, toilet en trappenhuis. Via de hal, belegd met natuurstenen plavuizen, is er toegang naar de kelder, de woonkamer en de bijkeuken. De keuken is uitgevoerd met gootsteen, gas kookplaat, afzuigkap, oven en koelkast. De bijkeuken bevat een aanrecht en de aansluitingen voor de wasmachine en droger. Vanuit de bijkeuken geeft een achterdeur toegang naar de gezamenlijke binnenplaats. De woonkamer biedt zicht op het landelijke straatbeeld en de naastgelegen privé tuin. Deze ruimte, evenals de keuken zijn uitgevoerd met een prachtige parketvloer.

The characteristic corner house at Schonen Steijnweg 8a is located on the ground and first floor of the front section of the monumental square farm and also has a private garden.

The ground floor contains the entrance with hall, wardrobe, toilet and staircase. Through the hall, covered with natural stone tiles, there is access to the basement, the living room and the utility room. The kitchen is equipped with a sink, gas hob, extractor hood, oven and refrigerator. The utility room contains a sink and the connections for the washing machine and dryer. Through a back door this room also provides access to the shared courtyard. The living room offers a view of the rural street scene and the adjacent small private garden. This space, as well as the kitchen, are equipped with a beautiful parquet floor.

Minimale huurperiode Minimal renting period
Huurprijs per maand Rental price per month
Voorschot GWE Prepayment utilities
Servicekosten Service costs
Borgsom Security deposit

24 maanden 24 months
€ 1.690,- excl. GWE & SK (excl. Utilities & SC)
€ 155,- per maand (excl. TV/internet) p. month
€ 65,- per maand p. month
1.5 maand huur 1.5 month rent





Kenmerken begane grond Features ground floor

Woonruimte ± 41.5 m²

Living room

Woonkamer, keuken en bijkeuken met achterdeur naar gezamenlijke binnenplaats

Living room with fireplace, kitchen and skullery with backdoor to shared courtyard

Keukenapparatuur

Kitchen appliances

Spoelbak, afwasmachine, keramische kookplaat, afzuigkap, combi-oven, koelkast

Sink, dishwasher, ceramic cooker, extractor hood, combi-oven, fridge

Gang ±7 m²

Hallway

Toilet ±1.5m²

Bijkeuken ±6 m²

Scullery

Bijkeuken met extra aanrecht en aansluitingen voor wasmachine en droger

Storage room with extra sink en connections for washing machine and dryer

Extra berging ±12 m²

Extra storage room

Extra berging in gedeelde kelder

Extra storage room in shared cellar

Verwarming

Heating

Vloerverwarming, badkamer met vloerverwarming en radiator

Underfloor heating, bathroom with underfloor heating and radiator

Vloer

Floor

Natuursteen

Natural stone floor

Inrichting Furnishing

Gestoffeerd Decorated

Buitenruimte 1 Outdoor area

Prive buitenruimte Private outdoor area

Buitenruimte 2 Outdoor area

Gezamenlijke binnenplaats Shared courtyard

Parkeren Parking

Op eigen terrein On property

8A

MOORVELDSHOF
SCHONEN STEIJN WEG
6237 NA MOORVELD



De privé tuin van de woning beschikt over twee terrasjes en beplanting.

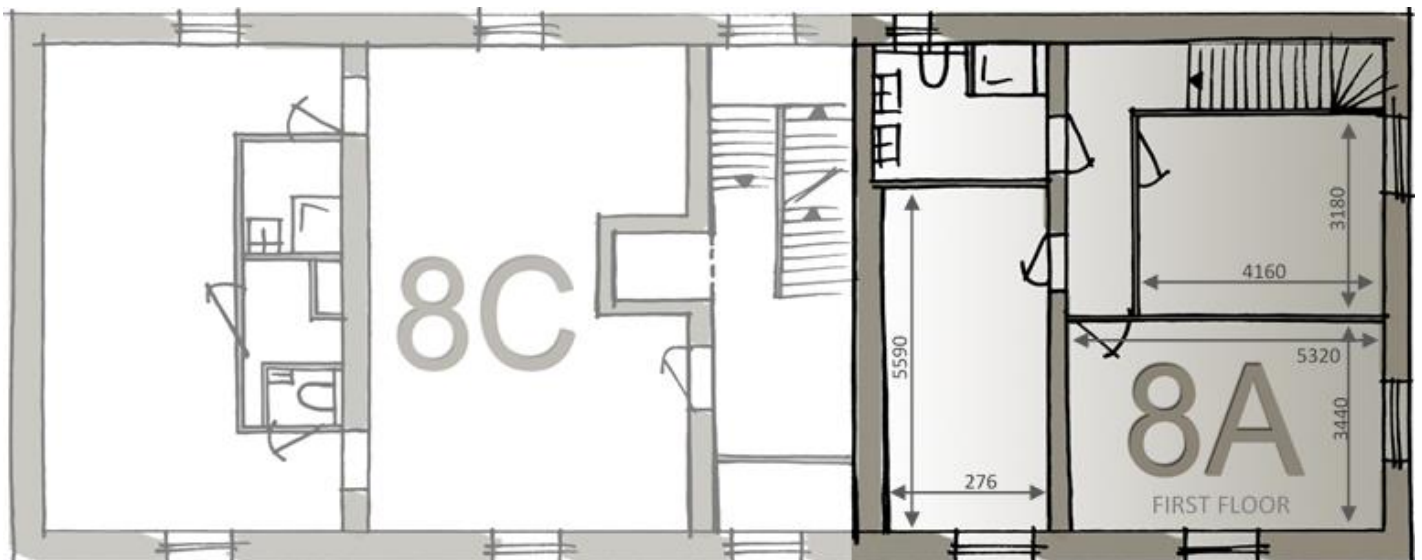
Via de voordeur komt u vervolgens in de hal met trapopgang naar de verdieping. Vanuit de ruime overloop heeft u toegang tot de badkamer en een drietal slaapkamers. De ruime badkamer beschikt over een dubbele wasbak, douche en een toilet. Tevens biedt de overloop toegang tot een hoofdslaapkamer en een tweetal extra (slaap)kamers, waarvan 1 met inbouwkast.

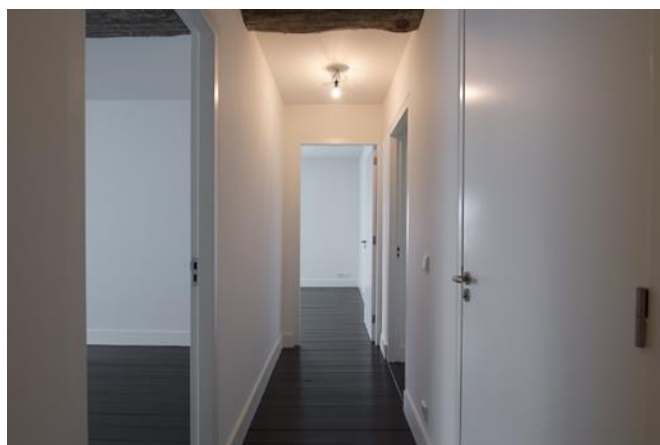
De gehele bovenverdieping is voorzien van radiatoren en de badkamer beschikt tevens over vloerverwarming. De slaapkamers en hal zijn voorzien van een parketvloer, waar de badkamer is uitgevoerd met een tegelvloer.

The private garden of the house has two terraces and plants.

Via the front door you enter the hall with stairs to the first floor. From the spacious landing you have access to the bathroom and three bedrooms. The spacious bathroom has a double sink, shower and toilet. The landing also provides access to a master bedroom and two additional (bed)rooms, one of which has a built-in wardrobe.

The entire top floor is equipped with radiators and the bathroom also has floor heating. The bedrooms and hall have parquet floors, while the bathroom has a tiled floor.





Kenmerken verdieping

Slaapruimte 1 ±18 m²
Bedroom

Badkamer ± 6.5 m²
Bathroom

Slaapruimte 2 ±15.5 m²

Slaapruimte 3 ±13.5 m²

Overloop ±5 m²

Verwarming
Heating

Vloer
Floor

Features first floor

Met inbouwkasten
With build-in wardrobes

Met douche, toilet en 2 wastafels
With shower, toilet and two washbasins

Bedroom 2

Bedroom 3

Hallway

Vloerverwarming, badkamer met vloerverwarming en radiator
Underfloor heating, bathroom with underfloor heating and radiator

Slaapkamers parket, badkamers en toilet natuursteen
Bedrooms parquet, bathrooms and toilet natural stone