

8D

MOORVELDSHOF
SCHONEN STEIJN WEG
6237 MOORVELD

Appartement 8D is gelegen op de tweede (bovenste) verdieping van de Schonen Steynweg nummer 8. Via de voorzijde van de hoeve ofwel via de binnenplaats komt u binnen in centrale entree van nummer 8 met trappartij en lift. U komt binnen in de hal van het appartement van waaruit u de badkamer (ca. 5,5 m² voorzien van wastafel, douche en wasmachineaansluiting), een separaat toilet, de slaapkamer (ca. 9,5 m²) en de woonkamer (ca. 40 m²) kunt betreden.

In de woonkamer met parket vloer is een fraaie keuken voorzien van spoelbak in kookeiland, afwasmachine, combi-oven, keramische kookplaat, afzuigkap en koelkast gerealiseerd. De woonkamer bevindt zich onder de kap van de hoeve en wordt gesierd met karakteristieke houten spanten. Vanaf zowel de woon- als slaapruijnte heeft u zicht over omgelegen landerijen. Het appartement heeft een totale oppervlakte van ca. 61 m² en is gestoffeerd opgeleverd.

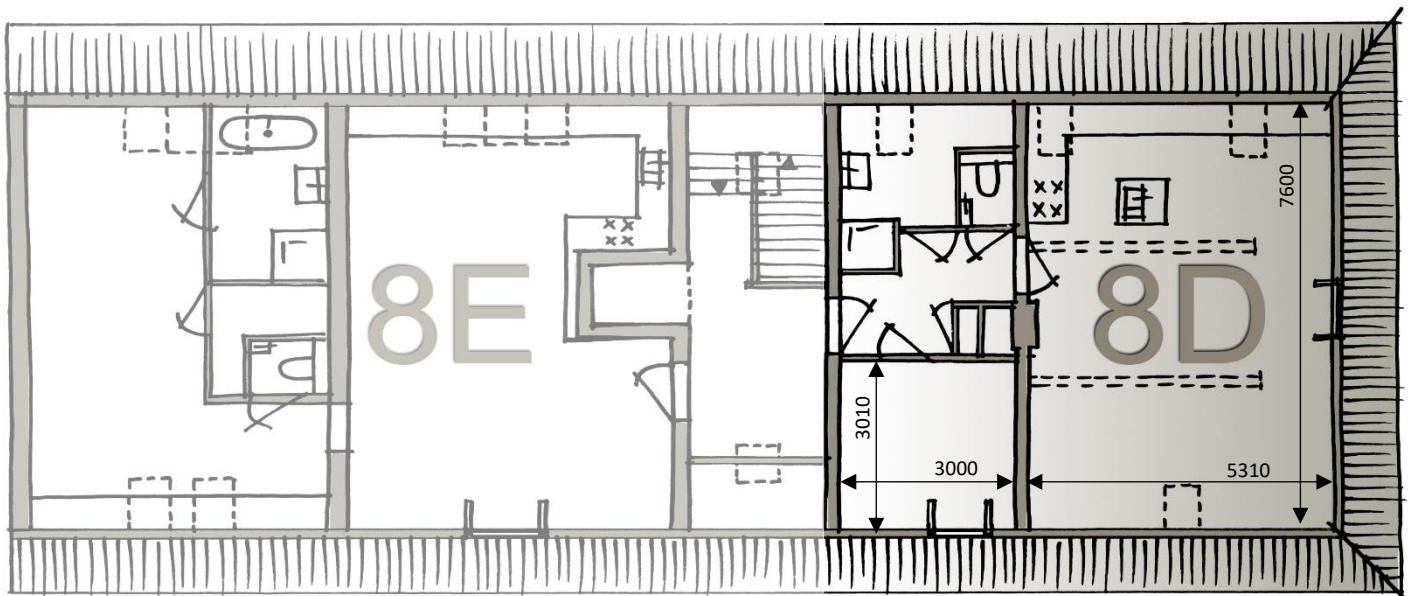


Apartment 8D is located on the second (highest) floor of the Schonen Steynweg number 8. The central entrance with stairs and elevator is accessed via streetside of the farm or via the courtyard. You enter the hall of the apartment from which you can access the bathroom (approx. 5.5 m² with sink, shower and washing machine connection), a separate toilet, the bedroom (approx. 9.5 m²) and the living room (approx. 40 m²).

In the living room with parquet floor, a beautiful kitchen with sink in kitchen island, dishwasher, combi-oven, ceramic cooker, extractor hood and fridge has been realized. The living room is located under the hood of the farmhouse and is decorated with characteristic wooden trusses. From both the living and sleeping areas you have a view of the surrounding countryside. The apartment has a total area of approximately 61 m² and has been delivered unfurnished.

Minimale huurperiode Minimal renting period
Huurprijs per maand Rental price per month
Voorschot GWE Prepayment utilities
Servicekosten Service costs
Borgsom Security deposit

12 maanden 12 months
€ 1.050,- excl. GWE & SK (excl. Utilities & SC)
€ 125,- per maand (incl. TV/internet) p. month
€ 85,- per maand p. month
1.5 maand huur 1.5 month rent





Kenmerken Features

Woonruimte ± 40 m²
Living room

Open woonkamer en keuken
Open living room and kitchen

Slaapruimte ± 9,5 m²
Bedroom

Met dakraam
With skylight

Badkamer ± 5,5 m²
Bathroom

Met douche en wastafel
With shower and washbasin

Toilet ±1m²

Entreehal ±2m²
Hall

Entreehal met aangrenzende opbergkast
Hall with adjacent storage cupboard

Extra berging 11m²
Extra storage room

Extra berging in gedeelde kelder
Extra storage room in shared cellar

Verwarming
Heating

Vloerverwarming en radiatoren
Underfloor heating, and radiators

Vloer
Floor

Parketvloer in hal, slaap- en woonruimte, tegels in badkamer & wc
Parquet floor in hall, sleeping and living area, tiles in bathroom & toilet

Keukenapparatuur
Kitchen appliances

Spoelbak, afwasmachine, keramische kookplaat, afzuigkap, combi-oven, koelkast
Sink, dishwasher, ceramic cooker, extractor, combi-oven, fridge

Inrichting Furnishing

Gestoffeerd Decorated

Buitenruimte Outdoor area

Gezamenlijke binnenplaats Shared courtyard

Parkeren Parking

Op eigen terrein On property