

8E

MOORVELDSHOF
SCHONEN STEIJN WEG
6237 MOORVELD



Appartement 8E is gelegen op de tweede (bovenste) verdieping van de Schonen Steynweg nummer 8. Via de voorzijde van de hoeve ofwel via de binnenplaats komt u binnen in centrale entree van nummer 8 met trappartij en lift. Via uw voordeur betreedt u uw woonkamer (ca. 40 m²) met gietvloer en fraaie keuken voorzien van spoelbak afwasmachine, inbouwoven, keramische kookplaat, afzuigkap en koelkast.

Via een doorgang komt u in de slaapruijnte (ca. 28 m²) van waaruit u een separaat toilet, een berging met wasmachineaansluiting (ca. 1,5 m²) en badkamer met douche, wastafel en ligbad (ca. 6,5 m²) kunt bereiken. Zowel de woon- als slaapruijnte zijn voorzien van dakramen die u zicht bieden over de karakteristieke binnenplaats en de omgelegen landerijen.

Het appartement heeft een totale oppervlakte van ca. 77 m² en is gestoffeerd opgeleverd.

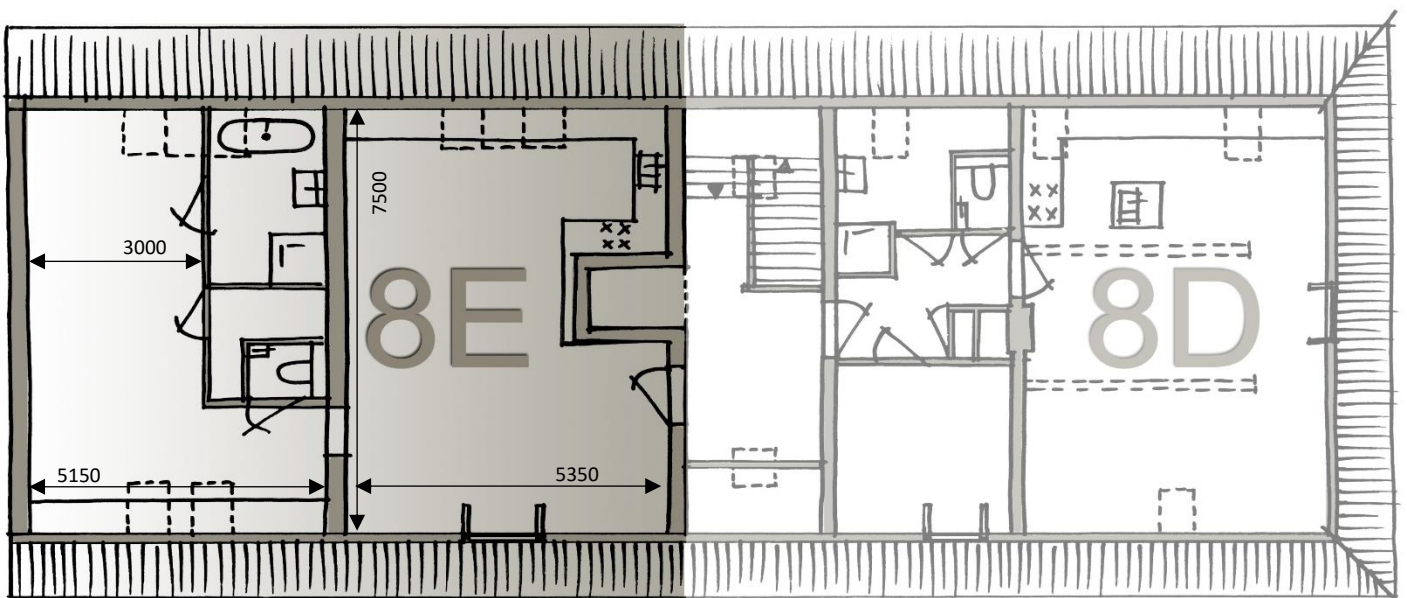
Apartment 8E is located on the second (highest) floor of the Schonen Steynweg number 8. The central entrance with stairs and elevator is accessed via streetside of the farm or via the courtyard. Through your front door, you enter your living room (approx. 40 m²) with cast floor and beautiful kitchen with sink, dishwasher, built-in oven, ceramic cooker, extractor and fridge.

Through a passage you enter the sleeping area (approx. 28 m²) from which you can access a separate toilet, storage room with washing machine connection (approx. 1.5 m²) and a bathroom with shower, sink and bathtub (approx. 6.5 m²). Both the living and sleeping area contain skylights with a view on the characteristic courtyard and the surrounding countryside.

The apartment has a total area of approximately 77 m² and is unfurnished.

Minimale huurperiode Minimal renting period
Huurprijs per maand Rental price per month
Voorschot GWE Prepayment utilities
TV/Internet TV/internet
Servicekosten Service costs
Borgsom Security deposit

12 maanden 12 months
€ 1220,- excl. GWE & SK (excl. Utilities & SC)
€ 105,- per maand p. month
€ 20,- per maand p. month
€ 85,- per maand p. month
1.5 maand huur 1.5 month rent





Kenmerken Features

Woonruimte ± 40 m²
Living room

Open woonkamer en keuken
Open living room and kitchen

Slaapruimte ± 28 m²
Bedroom

Met kastenwand
With wardrobe

Badkamer ± 6,5 m²
Bathroom

Met douche, wastafel en ligbad
With shower, washbasin and bathtub

Toilet ±1m²

Berging ±1,5m²
Storage room

Berging met wasmachineaansluiting
Storage room with washing machine connection

Extra berging 11m²
Extra storage room

Extra berging in gedeelde kelder
Extra storage room in shared cellar

Verwarming
Heating

Vloerverwarming en radiatoren
Underfloor heating, and radiators

Vloer
Floor

Gietvloer – Beton look
Cast floor – Beton look

Keukenapparatuur
Kitchen appliances

Spoelbak, afwasmachine, keramische kookplaat, afzuigkap, combi-oven, koelkast
Sink, dishwasher, ceramic cooker, extractor, combi-oven, fridge

Inrichting Furnishing

Gestoffeerd Decorated

Buitenruimte Outdoor area

Gezamenlijke binnenplaats Shared courtyard

Parkeren Parking

Op eigen terrein On property